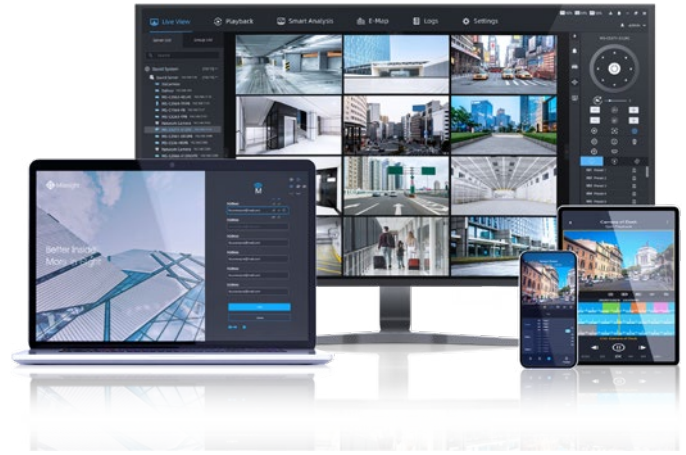


## VMS Enterprise



- Videomanagement-Software für PC
- Livebilder, Aufzeichnung und Wiedergabe von IP-Kameras
- Remote-Zugriff mit Mobile App und Client-Software
- Backup-Möglichkeiten
- Intelligente Client/Server-Architektur
- bis zu 128 Kanäle pro Server
- Dual Streaming
- E-Map Kameralageplan
- Ereignis-Benachrichtigungen
- Videowall Unterstützung



### Produktbeschreibung



Milesight VMS Enterprise ist Ihre zentrale Schnittstelle für Videosysteme mittlerer bis großer Projekte. Eine intelligente und funktionelle Videomanagement-Software ist ein wichtiger Bestandteil, um eine effiziente Videolösung sicherzustellen.

Als offene Plattform für Milesight Kameras und ONVIF-kompatible Kameras bietet Milesight VMS Enterprise die ideale Lösung mit Kernfunktionen wie Live-Ansicht, Wiedergabe, Export, VCA, ANPR, E-Map und Videowall und viel mehr.

### Client/Server-Architektur



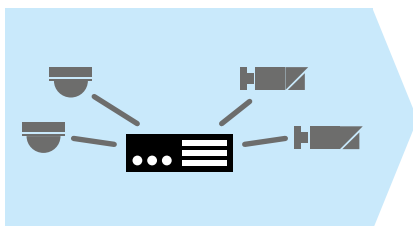
Milesight VMS Enterprise wurde als Client/Server-Architektur entwickelt. Die Verwaltung mit einer funktionellen und benutzerfreundlichen Client-Software ist wesentlicher Bestandteil von Milesight VMS Enterprise.

Der Server ist die zentrale Schnittstelle und Datenspeicher für Ihre Kameras. Die Client-Software, die zur Bedienung des Servers verwendet wird, kann auf dem Server oder auf einem separaten PC installiert werden. Das bietet Ihnen höchste Flexibilität bei geringer Systemauslastung.

Kurz gesagt: Der Server speichert, der Client verwaltet.

An einem einzelnen Server können bis zu 128 Kameras verbunden werden. Ein Client kann zentral mehrere Server verwalten, sodass Sie auf bis zu 2.000 Kameras zugreifen können. Eine effiziente Decodierung und ein dynamisches adaptives Streaming bieten eine stabile Anwendung bei geringer Systemauslastung.

#### Server



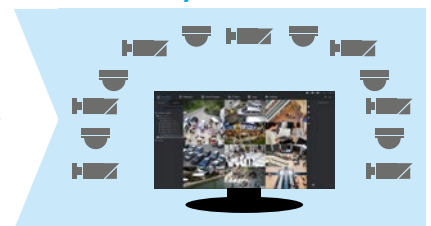
Pro Server können bis zu 128 Kameras aufgezeichnet werden.

#### Client



Ein Client kann 25 Server einbinden oder auch direkt auf dem Server arbeiten.

#### System



So haben Sie am Client Zugriff auf bis zu 2.000 Kameras.

## High Definition

# 4K ULTRA HD

Milesight VMS Enterprise unterstützt Auflösungen bis 12 Megapixel. So können Sie auch Kameras in Ultra HD / 4K aufzeichnen.

## Kompatibilität

# ONVIF

Milesight VMS Enterprise ist kompatibel mit dem ONVIF-Standard zur herstellerübergreifenden Integration von Kameras. So können Sie Milesight IP-Kameras einsetzen aber auch weiterhin auf vorhandene IP-Kameras zugreifen (Kompatibilität vorausgesetzt).

## Multi-Monitor

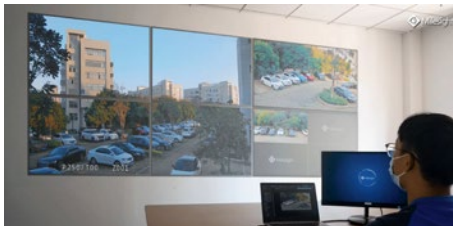


Sie können Milesight VMS Enterprise auf bis zu vier Monitoren verteilt darstellen. So können Sie für Funktionen wie Livebild, Aufzeichnung oder Kameralageplan verschiedene Monitore verwenden und behalten dabei immer alles im Blick.

Pro Monitor können bis zu 64 Kameras zeitgleich dargestellt werden. So haben Sie Zugriff auf 256 Livebilder gleichzeitig.

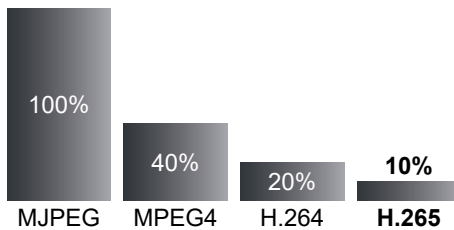
Auch der Einsatz mit einer Videowall ist möglich und kann individuell angepasst werden.

## Adaptives Layout



Mit Milesight VMS Enterprise können Sie die Darstellung Ihrer Kameras auf Ihre Bedürfnisse anpassen. Die Software ermöglicht das Erstellen individueller Layouts, in denen Sie zum Beispiel die wichtigsten Kameras durch bestimmte Platzierungen und Größen gegenüber unwichtigeren Kameras hervorheben können.

## H.265 Videocodec



\*Die tatsächlichen Werte sind abhängig von den Bildinhalten und den daraus resultierenden Bildveränderungen einer Szene.

Komprimierungsverfahren verringern den Datenverkehr auf dem Netzwerk und erhöhen gleichzeitig die Aufzeichnungsdauer.

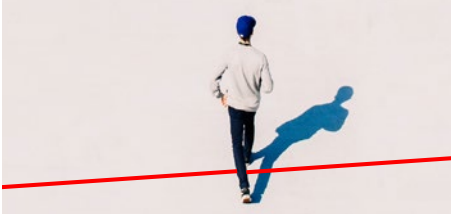
Moderne Komprimierungsmethoden übertragen nur zu bestimmten Zeitabständen vollständige Bilder. Dazwischen werden lediglich die Bildveränderungen übertragen. Das erhöht die Aufzeichnungsdauer um bis zu 90 Prozent. Milesight VMS Enterprise unterstützt Komprimierungsverfahren wie H.265.

## Aufnahme-Zeitplan



Sie legen in einem Zeitplan fest, an welchen Tagen und zu welcher Uhrzeit aufgezeichnet werden soll.

## Videoanalyse und AI



Die Videoanalyse- und AI-Funktionen von Milesight IP-Kameras konfigurieren Sie bequem direkt am Server. Sobald die Kameras ein Ereignis erkennen, geben Sie an Milesight VMS Enterprise das Signal zum Aufzeichnen.

## Benachrichtigung bei Ereignissen



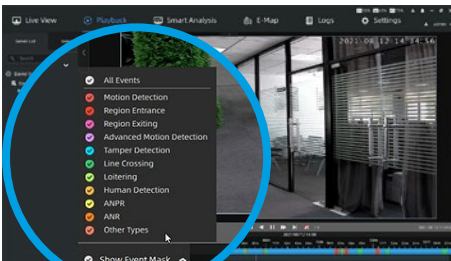
Für eine effiziente Überwachung können mehrere Ereignisregeln und Alarm-Aktionen festgelegt werden.

## Mobile App



Mit der kostenfreien App „M-VMS Mobile“ können Sie mit mobilen Endgeräten wie Smartphones über Netzwerk oder Internet auf das System zugreifen.

## Wiedergabe



Mit Milesight VMS Enterprise spielen Sie Aufzeichnungen ganz nach Ihren Bedürfnissen ab. Die Ereignissuche bietet Ihnen auch intuitive Art eine einfache Möglichkeit, gezielt nach Ereignissen zu suchen.

In einem Zeitstrahl werden die Ereignisse farblich gekennzeichnet. Wichtige Aufzeichnungen, die Sie für einen längeren Zeitraum behalten möchten, können Sie mit einem Lock (Schreibschutz) vor dem Überschreiben schützen.

Sie können zwischen Frame-by-Frame und Event-by-Event Wiedergabe auswählen. Das spart Zeit bei der Recherche nach Ereignissen. Sie können die Wiedergabe mehrerer Kameras synchron oder zeitversetzt abspielen. Mit dem Split Playback können Sie mehrere zeitversetzte Ereignisse direkt nacheinander abspielen.

Die Wiedergabegeschwindigkeit kann angepasst werden. Das Client-basierende Dewarping bietet Ihnen die Möglichkeit, die Darstellung einer Fischaugen-Kamera im Livebild und auch während der Wiedergabe anzupassen.

## Datensicherung



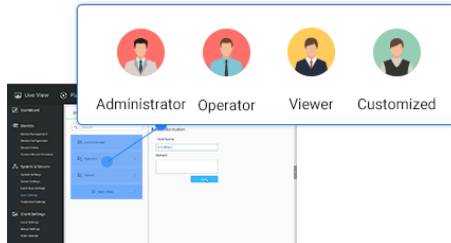
Sie können einzelne Videoclips und Bilder zur Beweissicherung exportieren. Für eine hohe Flexibilität können Sie beim Exportieren in Videoclips aus verschiedenen Dateiformaten wählen.

## Verschlüsselung



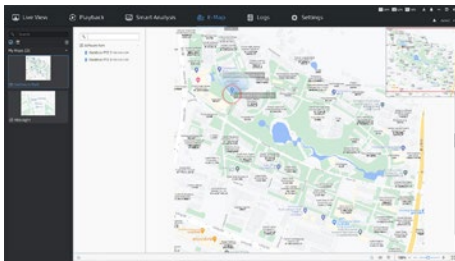
Aufzeichnungen und Passwörter werden zum Schutz vor unbefugten Personen verschlüsselt gespeichert.

## Benutzer-Management



Wenn mehrere Personen Zugang zum Server erhalten sollen, können Sie jeder Person individuelle Benutzerrechte vergeben.

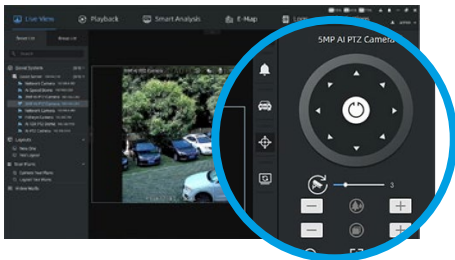
## E-Map



Mit dem interaktiven Kamera-Lageplan haben Sie immer den Überblick, wo sich welche Kamera befindet. Gerade in größeren Objekten mit vielen Kameras ist diese Funktion sehr hilfreich.

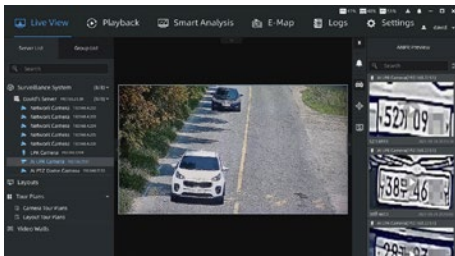
Auf Multi Layer Ebene finden Sie auch in Gebäuden mit mehreren Etagen übersichtlich und schnell die richtige Kamera und bekommen per Mausklick das Livebild angezeigt. Auch Ereignisse und Alarmer werden auf der E-Map angezeigt.

## PTZ Schaltfläche



Mit der PTZ Schaltfläche können Sie mühelos PTZ-Kameras steuern.

## ANPR Management



Sie können das Management von Milesight LPR-Kameras verwalten. Milesight LPR-Kameras dienen zur Kennzeichenerkennung von Fahrzeugen.

## Smarthome-Integration



Milesight VMS Enterprise kann bei Alarmen und Ereignissen HTTP-Benachrichtigungen an die Hausautomation versenden. So können zum Beispiel bei einem Alarm durch Bewegungserkennung der Kamera über die Hausautomation die Beleuchtung oder die Rolläden aktiviert werden.

## Technische Daten

Systemvoraussetzungen*	Client
CPU	Intel Core i5, 2.9 GHz oder höher
Arbeitsspeicher	4 GB RAM
Netzwerk	100 Mbps Fast Ethernet
Grafik	2 GB RAM
Auflösung	1280x720 oder höher
Betriebssystem	Windows 7 / 8 / 10
<b>Livebild</b>	
Simultane Wiedergabe	bis zu 64 Kameras
Multi-Monitor	bis zu 4 Monitore
Tour	unterstützt Kamera Tour, Layout Tour
Funktionen	Schnappschuss, Aufzeichnung, Audio, Gegensprechen, digitaler Zoom, Fisheye Entzerrung (Dewarping), PTZ, Stream Switching, Instant Playback
<b>Geräte-Management</b>	
Kanäle	bis zu 128 Kanäle pro Server, bis zu 25 Server pro System (Client/Server-Architektur), maximal 2.000 Kanäle insgesamt
Protokolle	MSSP / ONVIF / RTSP / MSP2P
<b>Komprimierung / Codecs</b>	
Video-Codec	H.265 / H.264
Audio-Codec	G.711 U-Law / G.711 A-Law / AAC LC / G.722 / G.726
Video Auflösung	12 MP / 9 MP / 8 MP / 6 MP / 5 MP / 4 MP / 3 MP / 1080P / UXGA / 720P / D1 / VGA / CIF / QCIF
<b>Aufzeichnung</b>	
Aufzeichnung Methode	Zeitplan / Ereignis
<b>Wiedergabe</b>	
Wiedergabe Kanäle	bis 64 Kanäle synchron oder zeitversetzt
Wiedergabe Methode	Zeitplan / Ereignis / Markierung
Wiedergabe Funktionen	Schnappschuss, Audio, digitaler Zoom, Wiedergabegeschwindigkeit, rückwärts abspielen, Fisheye Entzerrung (Dewarping), Split Playback, Lock (Schreibschutz)
<b>Backup</b>	
Export Format	.mp4 / .avi / .mkv / .asf / .exe (.exe-Datei mit integriertem Player)
Export Overlays	Text / Zeitspempel / Bild / Privatmaskierung / Transkodierung
<b>Alarm</b>	
Alarm Typ Verarbeitung	Externer Alarm, Videoausfall, Bewegungserkennung, Manipulation, Videoanalyse (Milesight VCA), Festplatten-Ereignisse, ANPI Failover usw.
Alarm Aktion	Aufzeichnung, PTZ Steuerbefehl, E-Mail Versand, Pop up Video, Sound abspielen usw.

Systemvoraussetzungen*	Server
CPU	Intel Core i3, 2.3 GHz oder höher
Arbeitsspeicher	8 GB RAM
Netzwerk	1.000 Mbps Gigabit Ethernet
Online Clients	100
Betriebssystem	Windows 7 / 8 / 10 Windows Server 2008 / 2012 / 2016 / 2019

\*Bei den angegebenen Systemvoraussetzungen handelt es sich um Empfehlungen. Abhängig von der Anzahl verbundener Kameras können die tatsächlichen Systemvoraussetzungen abweichen.